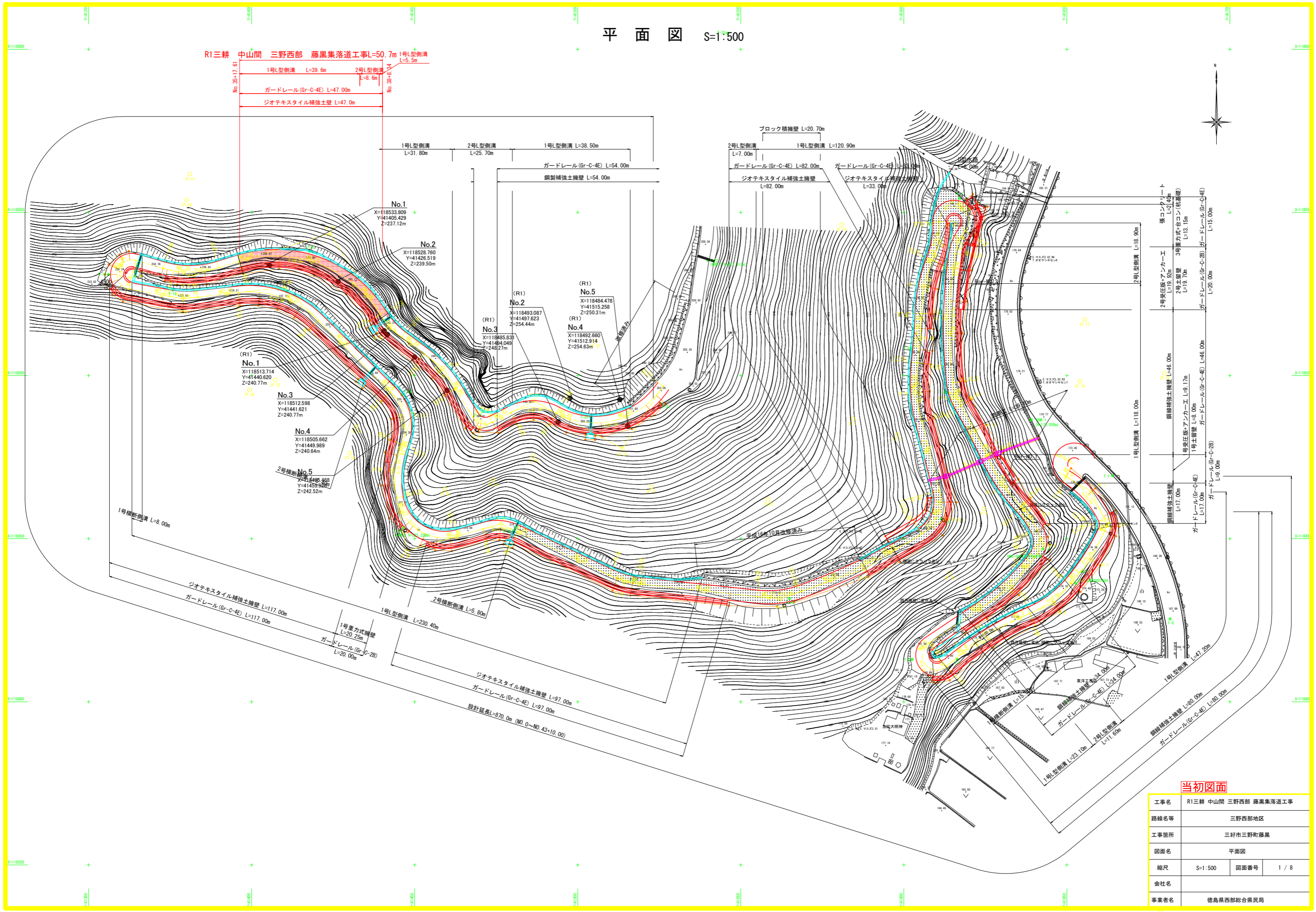


平面図 S=1:500

R1三耕 中山間 三野西部 藤黒集落道工事L=50.7m 1号L型側溝 L=5.5m

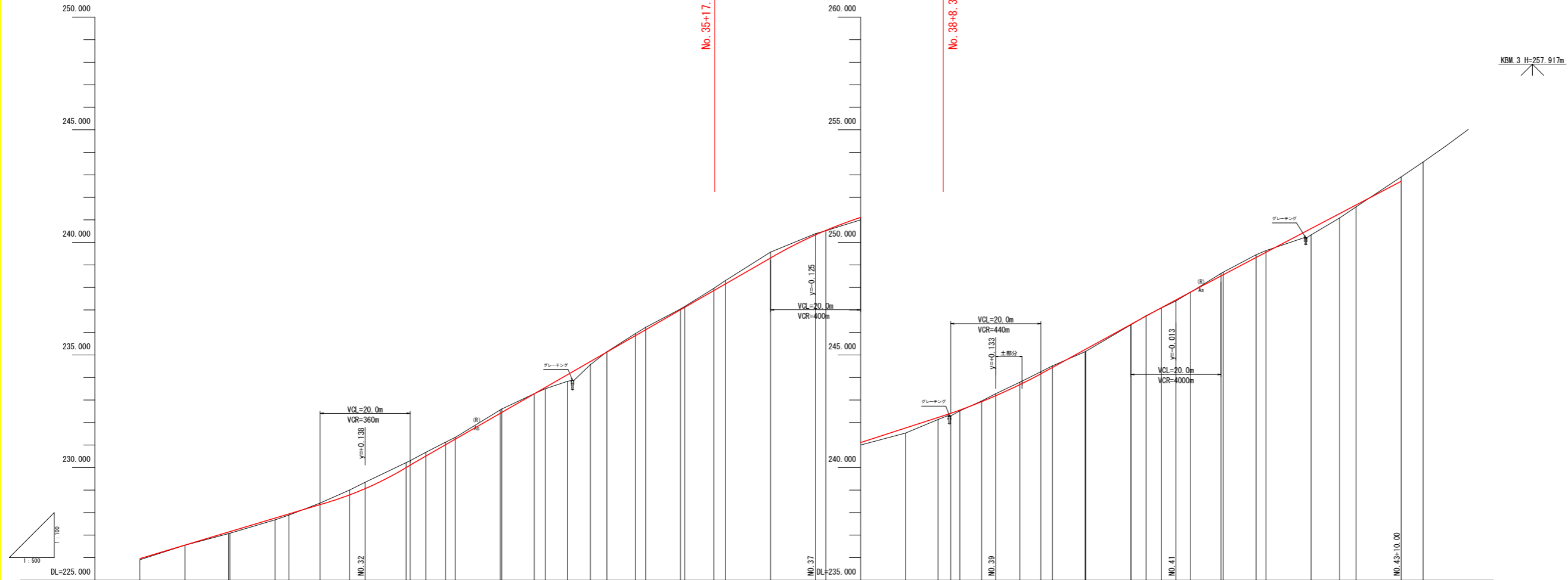


**当初図面**

工事名	R1三耕 中山間 三野西部 藤黒集落道工事		
路線名等	三野西部地区		
工事箇所	三好市三野町藤黒		
図面名	平面図		
縮尺	S=1:500	図面番号	1 / 8
会社名			
事業者名	徳島県西部総合県民局		

# 縦断図 H=1:500、V=1:100

R1三耕 中山間 三野西部 藤黒集落道工事 施工延長L=50.7m



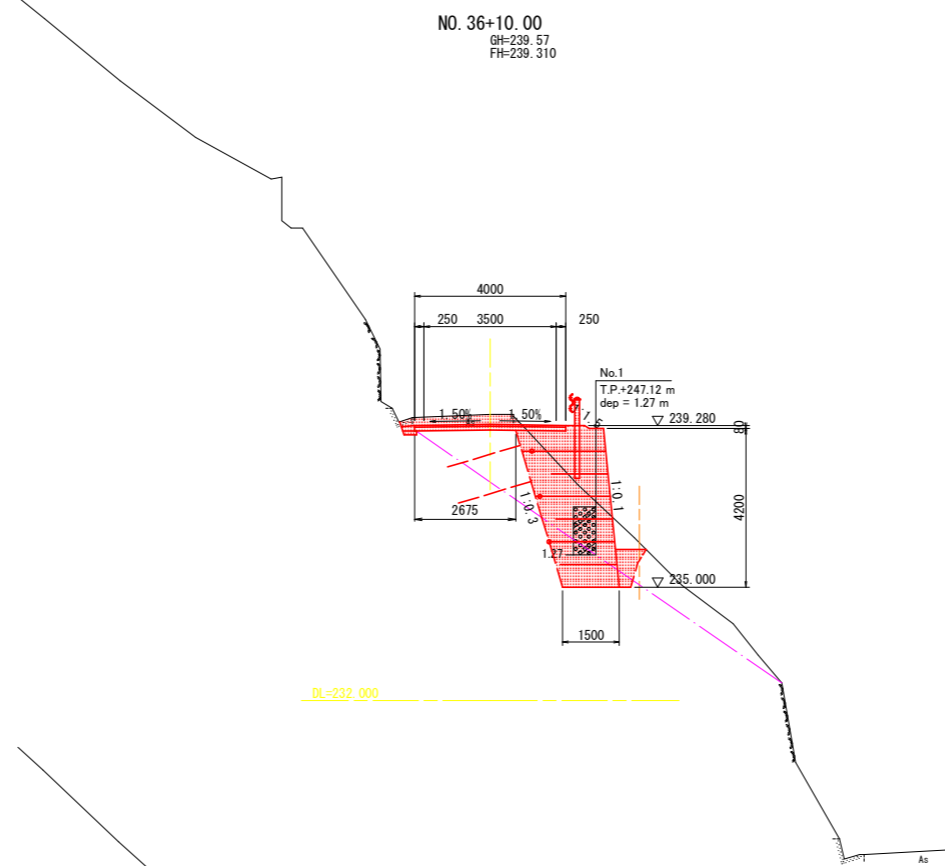
KBM 3 H=257.917m

勾配	i=6.00% L=60.000m		i=1.50% L=100.000m		i=5.50% L=40.000m		i=11.00% L=40.000m		i=10.50% L=50.000m		
盛土	0.070	0.080	0.057	0.008	0.000	0.296	0.140	0.088	0.100	0.026	
切土	0.070	0.190	0.252	0.209	0.200	0.169	0.117	0.080	0.150	0.200	
計画高	226.560	227.142	227.760	230.011	230.110	230.511	231.013	231.260	232.410	232.449	
地盤高	226.55	227.05	227.60	228.010	228.010	228.510	229.013	229.260	232.410	232.449	
追加距離	600.000	600.000	600.000	600.000	600.000	600.000	600.000	600.000	600.000	600.000	
単距離	10.000	6.700	10.000	3.110	6.800	6.510	3.400	8.120	7.200	2.300	
測点	NO.20	NO.21	NO.22	NO.23	NO.24	NO.25	NO.26	NO.27	NO.28	NO.29	
曲線	Detailed curve data including IP, BC, EC, and stationing for each curve segment.										
片勾配	Diagram showing slope percentages (1:1.5) and drainage directions for the road cross-section.										
幅	Road width specification: W=0.50m										

当初図面

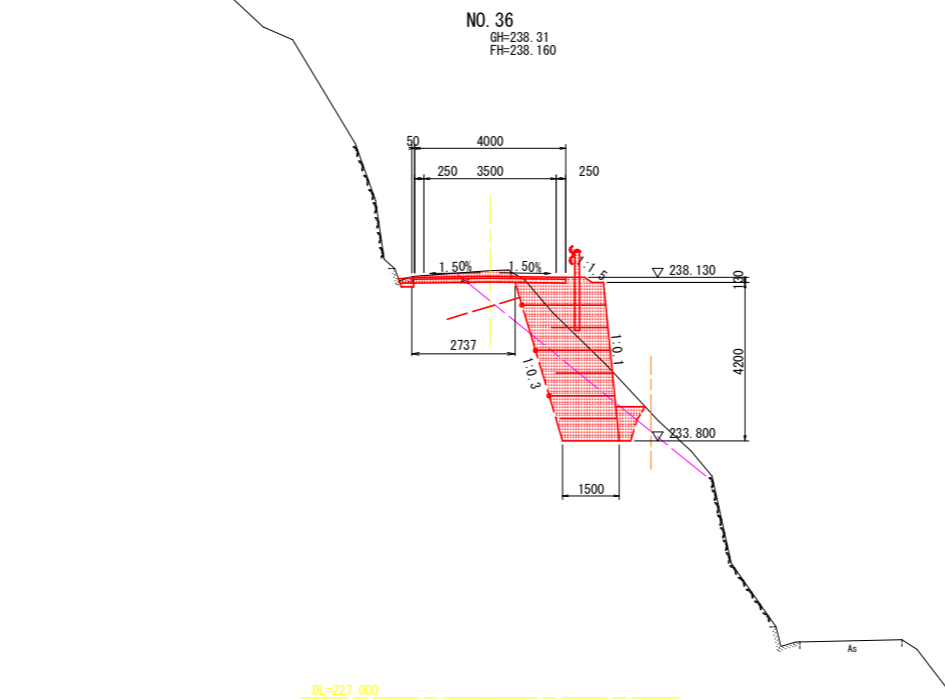
工事名	R1三耕 中山間 三野西部 藤黒集落道工事		
路線名等	三野西部地区		
工事箇所	三好市三野町藤黒		
図面名	縦断図		
縮尺	V=1:100 H=1:500	図面番号	2 / 8
会社名			
事業者名	徳島県西部総合県民局		

# 横断図 (1) S=1/100



種別	細別	規格	数量	
			左側	右側
掘削	土砂	片切	0.7	0.3
	軟岩	片切	0.1	-
路床盛土	発生土 汎用土	Bc1.0m	-	-
		1.0m≦B<2.5m	-	-
		2.5m≦B<4.0m	-	-
		4.0m≦B	-	-
路体盛土	発生土 汎用土	Bc1.0m	-	-
		1.0m≦B<2.5m	-	-
		2.5m≦B<4.0m	-	-
		4.0m≦B	-	-
路肩盛土	発生土	-	-	0.1
	土砂	-	-	4.6
床層	軟岩	-	-	1.9
	Bc1.0m	-	-	0.5
埋戻	発生土 汎用土	1.0m≦B<2.5m	-	-
		2.5m≦B<4.0m	-	-
		4.0m≦B	-	-
		基礎整正	土砂 (はり組のA+B)	-
法面工	コンクリート敷付	-	-	2.41
コンクリート敷付	-	-	-	0.04
舗装層破砕	-	-	-	2.68
舗装工	-	-	-	4.00

補修盛土			8.0
------	--	--	-----



種別	細別	規格	数量	
			左側	右側
掘削	土砂	片切	0.2	0.2
	軟岩	片切	0.2	-
路床盛土	発生土 汎用土	Bc1.0m	-	-
		1.0m≦B<2.5m	-	-
		2.5m≦B<4.0m	-	-
		4.0m≦B	-	-
路体盛土	発生土 汎用土	Bc1.0m	-	-
		1.0m≦B<2.5m	-	-
		2.5m≦B<4.0m	-	-
		4.0m≦B	-	-
路肩盛土	発生土	-	-	0.1
	土砂	-	-	2.9
床層	軟岩	-	-	3.6
	Bc1.0m	-	-	0.5
埋戻	発生土 汎用土	1.0m≦B<2.5m	-	-
		2.5m≦B<4.0m	-	-
		4.0m≦B	-	-
		基礎整正	土砂 (はり組のA+B)	-
法面工	コンクリート敷付	-	-	1.42
コンクリート敷付	-	-	-	0.04
舗装層破砕	-	-	-	2.58
舗装工	-	-	-	4.05

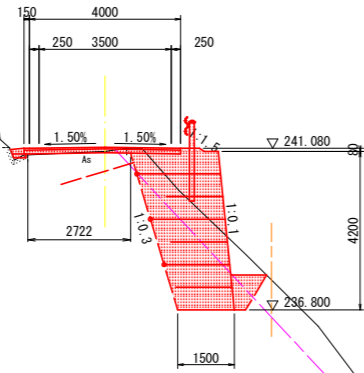
補修盛土			8.1
------	--	--	-----

## 当初図面

工事名	R1三耕 中山間 三野西部 藤黒集落道工事		
路線名等	三野西部地区		
工事箇所	三好市三野町藤黒		
図面名	横断図(1)		
縮尺	S=1:100	図面番号	3 / 8
会社名			
事業者名	徳島県西部総合県民局		

# 横断図 (2) S=1/100

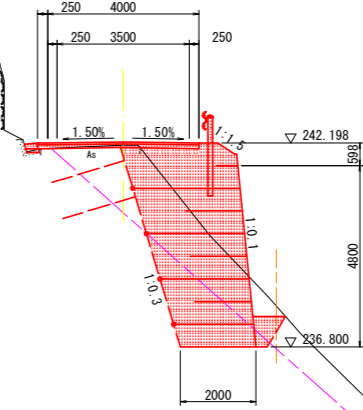
NO. 37+10.00  
GH=241.00  
FH=241.110



種別	細別	規格	数量	
			左側	右側
掘削	土砂	片切	-	0.1
	軟岩	片切	-	-
路床盛土	発生土 汎用土	B<1.0m	-	-
		1.0m≦B<2.5m	-	-
		2.5m≦B<4.0m	-	-
		4.0m≦B	-	-
路体盛土	発生土 汎用土	B<1.0m	-	-
		1.0m≦B<2.5m	-	-
		2.5m≦B<4.0m	-	-
		4.0m≦B	-	-
路肩盛土	発生土	-	0.1	
	土砂	-	2.7	
床掘	軟岩	-	4.1	
	B<1.0m	-	0.6	
埋戻	発生土	1.0m≦B<2.5m	-	-
	汎用土	2.5m≦B<4.0m	-	-
基礎整正	土砂	(※99B04B1.2)	-	-
	法面工	コンクリート吹付	0.52	-
コンクリート取壊し			0.01	-
舗装取壊し			2.62	-
舗装工			4.15	-

補強盛土		8.0
------	--	-----

EC. 32. BC. 33  
No. 38+ 7.20  
GH=242.14  
FH=242.228



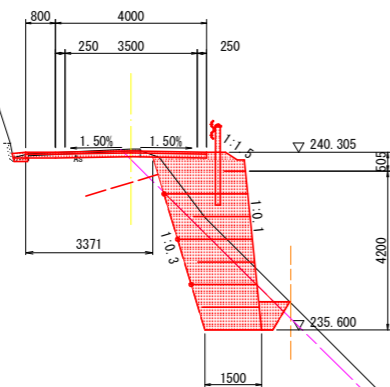
種別	細別	規格	数量	
			左側	右側
掘削	土砂	片切	-	-
	軟岩	片切	-	-
路床盛土	発生土 汎用土	B<1.0m	-	-
		1.0m≦B<2.5m	-	-
		2.5m≦B<4.0m	0.3	-
		4.0m≦B	-	-
路体盛土	発生土 汎用土	B<1.0m	-	-
		1.0m≦B<2.5m	-	-
		2.5m≦B<4.0m	-	-
		4.0m≦B	-	-
路肩盛土	発生土	-	0.2	
	土砂	-	6.0	
床掘	軟岩	-	3.7	
	B<1.0m	-	0.5	
埋戻	発生土	1.0m≦B<2.5m	-	-
	汎用土	2.5m≦B<4.0m	-	-
基礎整正	土砂	(※99B04B1.2)	-	-
	法面工	コンクリート吹付	2.36	-
コンクリート取壊し			0.02	-
舗装取壊し			2.61	-
舗装工			4.25	-

補強盛土		12.8
------	--	------

DL=232.000

DL=232.000

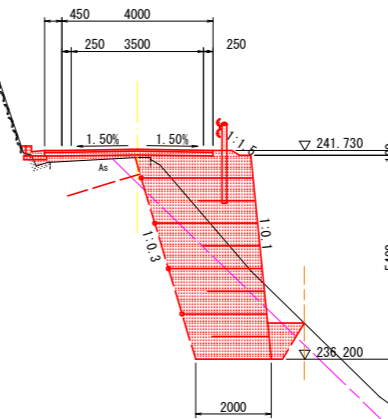
NO. 37  
GH=240.39  
FH=240.335



種別	細別	規格	数量	
			左側	右側
掘削	土砂	片切	-	0.1
	軟岩	片切	0.3	-
路床盛土	発生土 汎用土	B<1.0m	-	-
		1.0m≦B<2.5m	0.1	-
		2.5m≦B<4.0m	-	-
		4.0m≦B	-	-
路体盛土	発生土 汎用土	B<1.0m	-	-
		1.0m≦B<2.5m	-	-
		2.5m≦B<4.0m	-	-
		4.0m≦B	-	-
路肩盛土	発生土	-	0.1	
	土砂	-	1.7	
床掘	軟岩	-	4.5	
	B<1.0m	-	0.4	
埋戻	発生土	1.0m≦B<2.5m	-	-
	汎用土	2.5m≦B<4.0m	-	-
基礎整正	土砂	(※99B04B1.2)	-	-
	法面工	コンクリート吹付	0.96	-
コンクリート取壊し			0.05	-
舗装取壊し			2.96	-
舗装工			4.80	-

補強盛土		8.8
------	--	-----

NO. 38  
GH=241.54  
FH=241.760



種別	細別	規格	数量	
			左側	右側
掘削	土砂	片切	-	0.1
	軟岩	片切	-	-
路床盛土	発生土 汎用土	B<1.0m	-	-
		1.0m≦B<2.5m	-	-
		2.5m≦B<4.0m	-	-
		4.0m≦B	0.3	-
路体盛土	発生土 汎用土	B<1.0m	-	-
		1.0m≦B<2.5m	-	-
		2.5m≦B<4.0m	-	-
		4.0m≦B	-	-
路肩盛土	発生土	-	0.1	
	土砂	-	3.2	
床掘	軟岩	-	7.0	
	B<1.0m	-	0.6	
埋戻	発生土	1.0m≦B<2.5m	-	-
	汎用土	2.5m≦B<4.0m	-	-
基礎整正	土砂	(※99B04B1.2)	-	-
	法面工	コンクリート吹付	0.91	-
コンクリート取壊し			0.01	-
舗装取壊し			2.62	-
舗装工			4.45	-

補強盛土		13.7
------	--	------

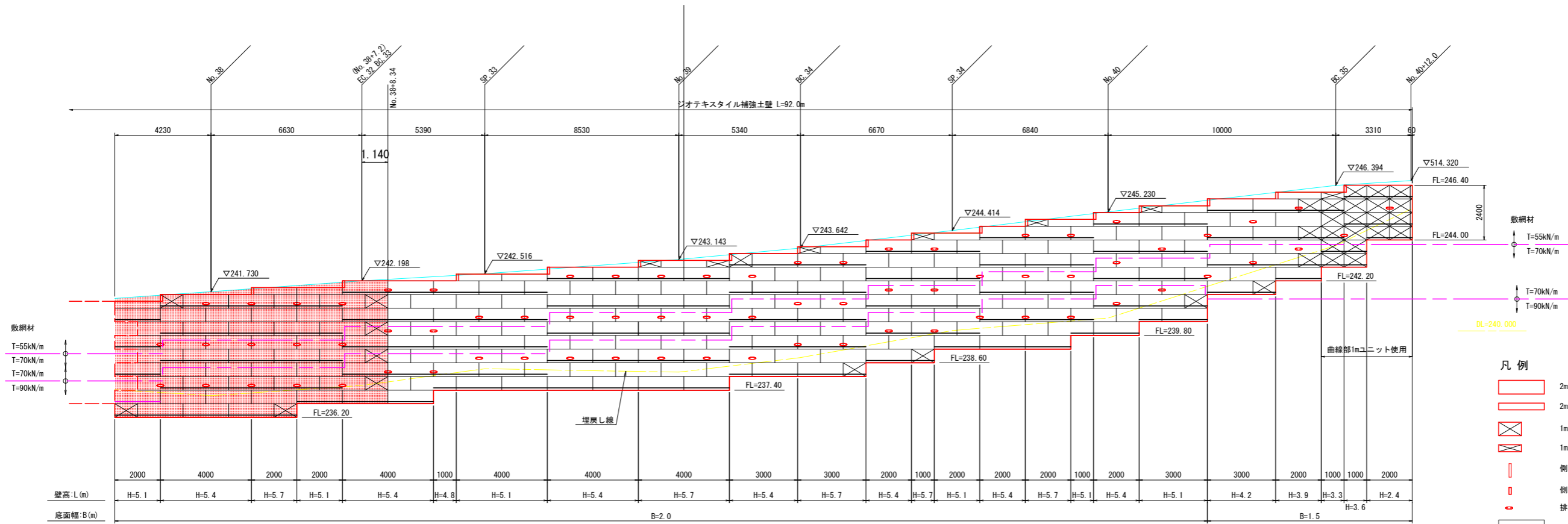
DL=232.000

DL=232.000

## 当初図面

工事名	R1三耕 中山間 三野西部 藤黒集落道工事		
路線名等	三野西部地区		
工事箇所	三好市三野町藤黒		
図面名	横断図(2)		
縮尺	S=1:100	図面番号	4 / 8
会社名			
事業者名	徳島県西部総合県民局		

補強土壁工展開図(1) S=1:100



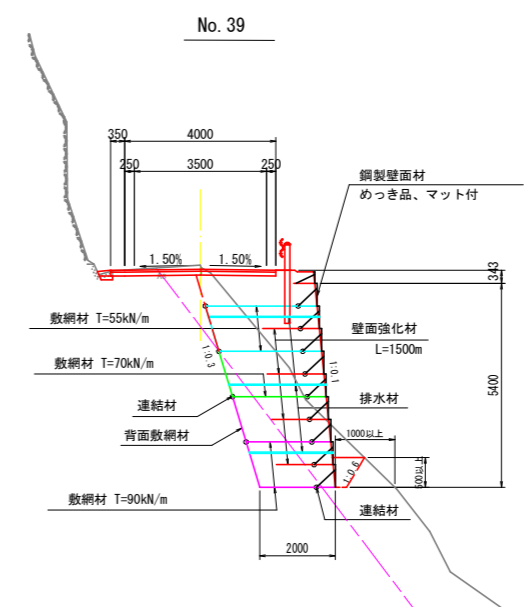
設計条件	
盛土材の内部摩擦角	$\phi = 30^\circ$
盛土材の単位体積重量	$\gamma = 19.0 \text{ kN/m}^3$
粘着力(内的・外的)	$c = 0.0 \text{ kN/m}^2$
粘着力(全体)	$c = 10.0 \text{ kN/m}^2$
載荷重(活荷重)	$w = 7.0 \text{ kN/m}^2$

最大地盤反力度	
地点No. 39	常時 $q_{max} = 163 \text{ kN/m}^2 < q_{a} = 200 \text{ kN/m}^2$

- 特記事項**
- ・鋼製壁面材は斜タイ材と釦起し材を有する剛性の高い構造のものとする。壁面材の断面係数は $0.6 \text{ cm}^3/\text{m}$ 以上とする。
  - ・盛土材は転圧作業が行えるもの、または転圧作業ができるように改良する等を前提とする。
  - ・背面の掘削面に湧水がある場合は、補強領域に水が浸入しないような排水対策を施すこと。
  - ・実測に即して土質試験等を行い、所定の土質定数や支持力を満足するか確認すること。
  - ・施工管理基準は以下の項目を主とし、各機関の基準に準ずるものとする。

施工管理基準	
項目(頻度)	管理員又は許容値
補固後の仕上り厚	・1層の仕上がり厚は20cmを標準とする。
盛土材の締固め(盛土材 $500 \text{ m}^3$ に1回)	・JIS A 1210のA法による最大締固め率の95%以上、C.D.法で90%以上とする。 ・岩石質盛土材の場合は、工法規定方式で管理するものとする。
完成後の壁面勾配	・所定の壁面勾配 $\pm 0.03 \text{ H}$ (H:補強土壁高さ)もしくは $30 \text{ m}$ 以内。

標準断面図



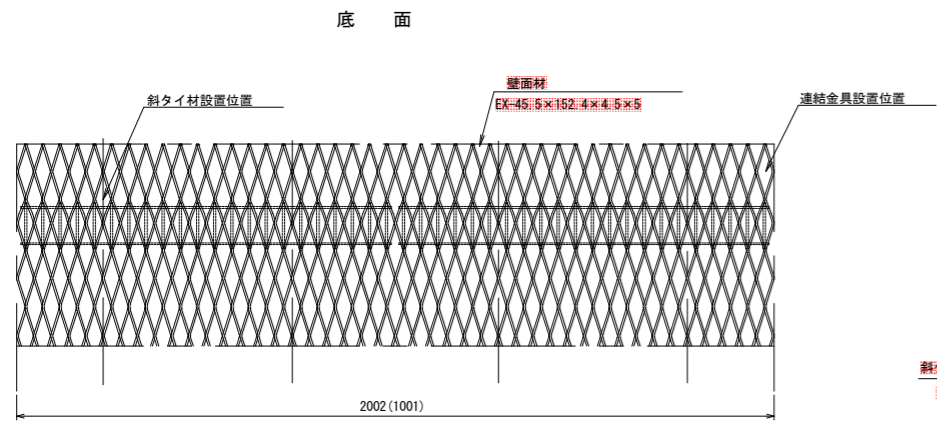
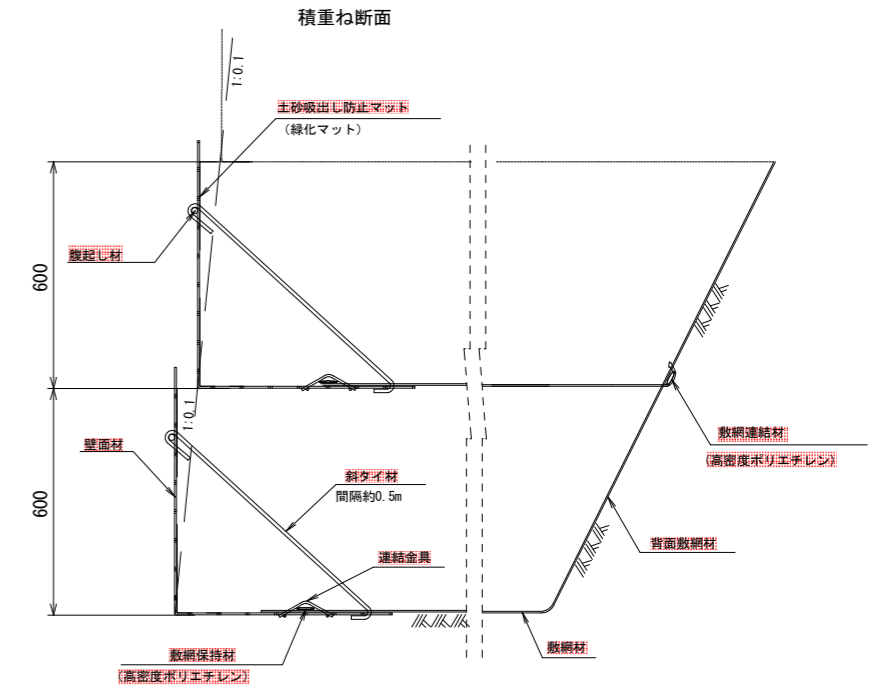
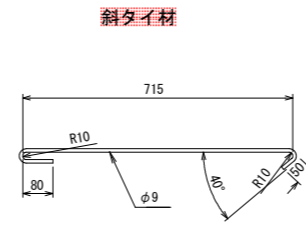
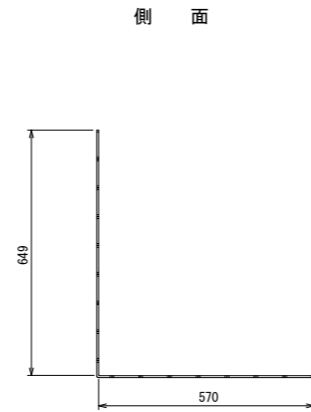
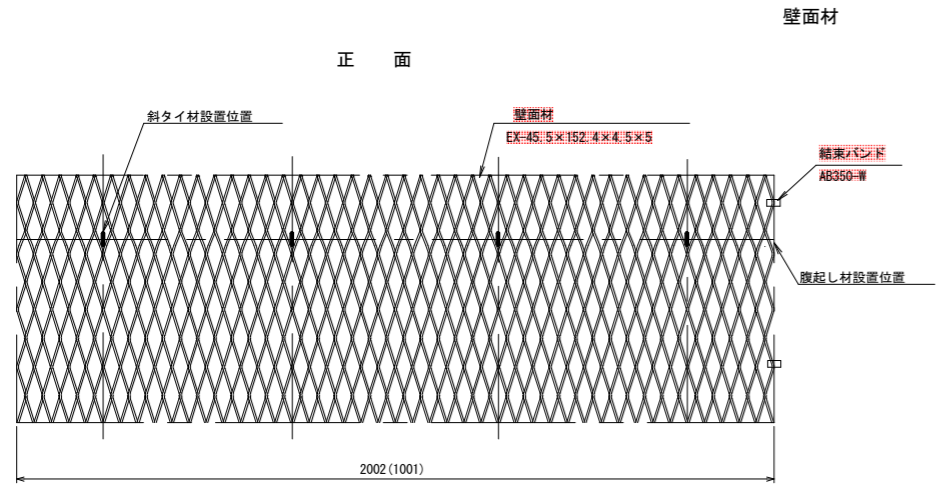
工事名	R1三耕 中山間 三野西部 藤黒集落道工事		
路線名等	三野西部地区		
工事箇所	三好市三野町藤黒		
図面名	補強土壁工展開図(1)		
縮尺	S=1:100	図面番号	5 / 8
会社名			
事業者名	徳島県西部総合県民局		

# ジオテキスタイル補強土壁構造図

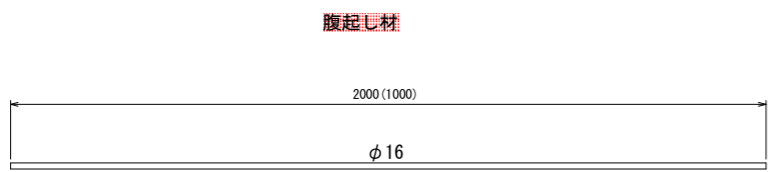
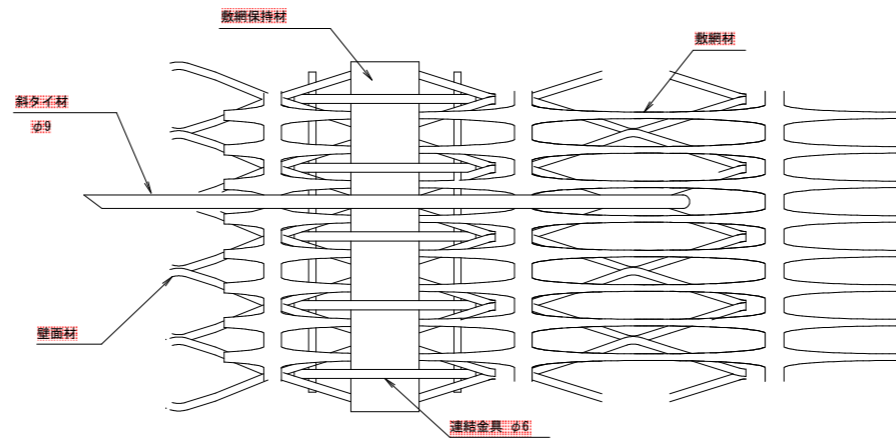
— (壁面勾配=1:0.1) —

部材詳細 S=1/20

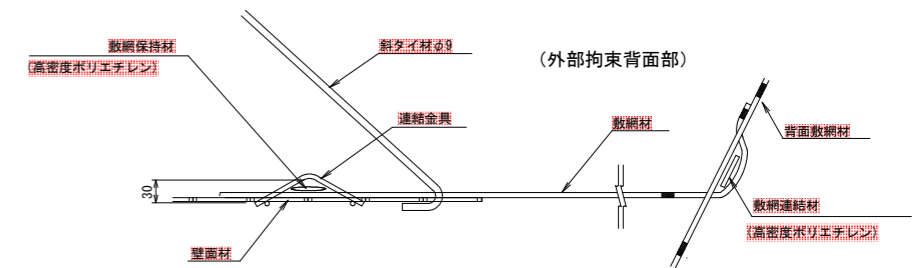
構造詳細 S=1/20



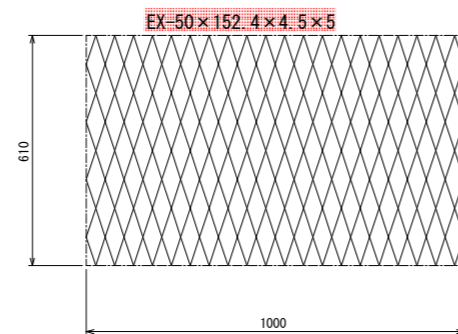
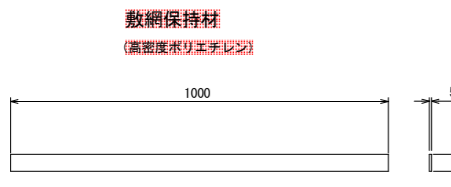
連結部詳細 (平面) S=1/5



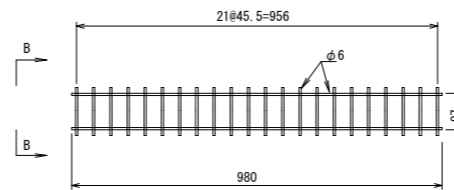
連結部詳細 (側面) S=1/10



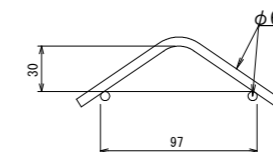
側面板



連結金具



B-B S=1/5

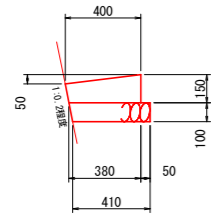


## 当初図面

工事名	R1三精 中山間 三野西部 藤黒集落道工事		
路線名等	三野西部地区		
工事箇所	三好市三野町藤黒		
図面名	ジオテキスタイル補強土壁構造図		
縮尺	図示	図面番号	6 / 8
会社名			
事業者名	徳島県西部総合県民局		

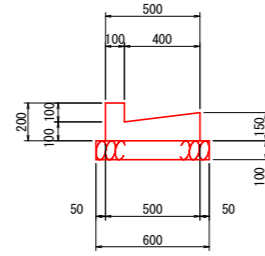
# 構造図

1号L型側溝 S=1:20



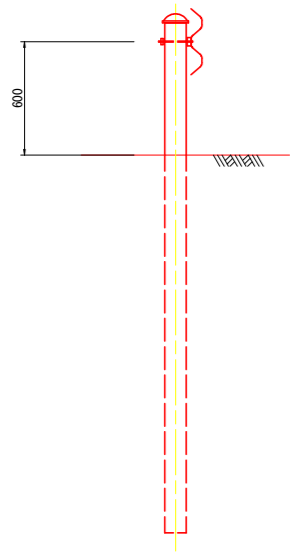
1号L型側溝		10.0m当り	
名称	数量		
コンクリート	0.490 m <sup>3</sup>		
型枠	1.50 m <sup>2</sup>		
基礎材	4.20 m <sup>2</sup>		
目地材	0.05 m <sup>2</sup>		

2号L型側溝 S=1:20

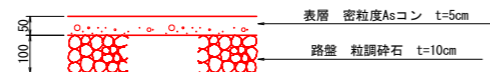


2号L型側溝		10.0m当り	
名称	数量		
コンクリート	0.700 m <sup>3</sup>		
型枠	4.50 m <sup>2</sup>		
基礎材	6.00 m <sup>2</sup>		
目地材	0.07 m <sup>2</sup>		

ガードレール Gr-C-4E S=1:20



アスファルト舗装 S=1:10



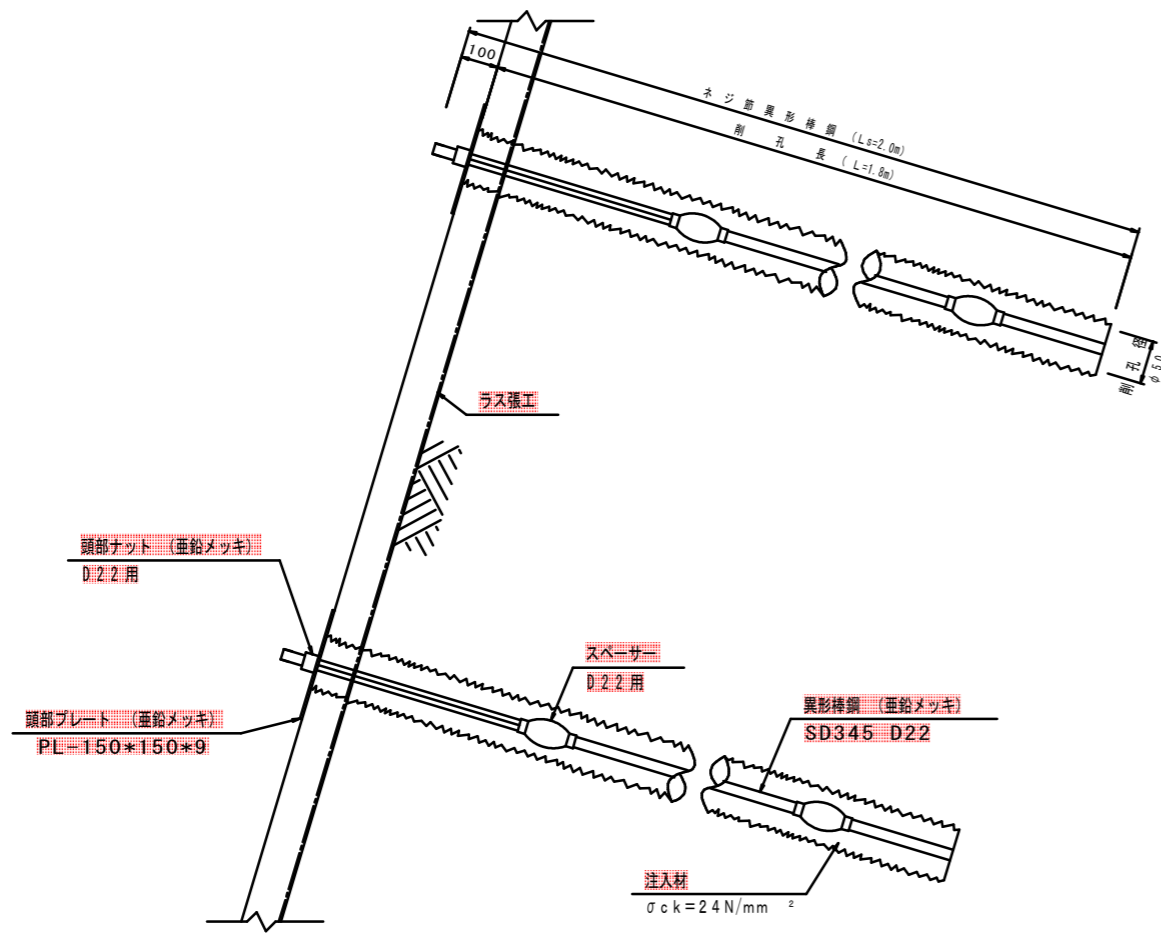
当初図面

工事名	R1三耕 中山間 三野西部 藤黒集落道工事		
路線名等	三野西部地区		
工事箇所	三好市三野町藤黒		
図面名	構造図		
縮尺	図示	図面番号	7 / 8
会社名			
事業者名	徳島県西部総合県民局		

# 鉄筋挿入工構造図(参考)

取付参考図

S=1:10

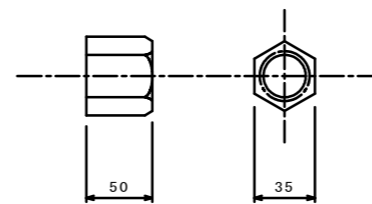


部品参考図

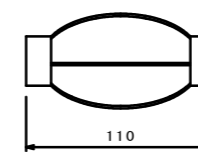
(D 22mm用)

S=1:2

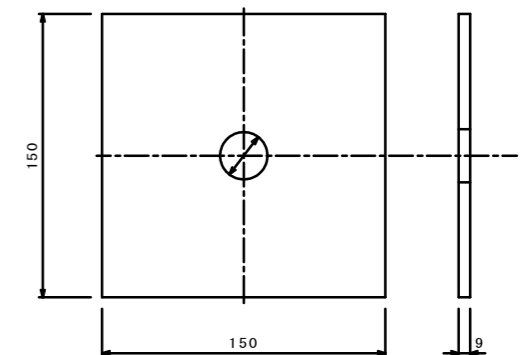
頭部ナット  
(亜鉛メッキ)



スペーサー

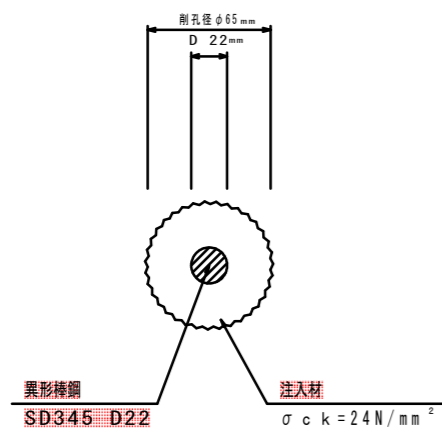


頭部プレート  
(亜鉛メッキ)



ハイル断面図

S=1:2



当初図面

工事名	R1三精 中山間 三野西部 藤黒集落道工事		
路線名等	三野西部地区		
工事箇所	三好市三野町藤黒		
図面名	鉄筋挿入工構造図		
縮尺	図示	図面番号	8 / 8
会社名			
事業者名	徳島県西部総合県民局		